

Коммерческое предложение

От кого: ООО «ЭкоНиваСибирь»

Дата: 16.06.2023г

Кому: ООО «Томские электрические сети»

Номер: АЗ 308

Добрый день!

Благодарим за проявленный интерес к специализированной технике, официальным дилером которой является компания ЭкоНиваСибирь.

Согласно вашего запроса, подготовил индивидуальное коммерческое предложение на приобретение автокранов ИВАНОВЕЦ:

№	Наименование техники	Кол-во, шт.	Прайс-цена, с НДС	Наличие
1	АВТОКРАН ИВАНОВЕЦ КС-45717-2Р	1	15 750 000 РУБ	45 к/д
	АВТОКРАН ИВАНОВЕЦ КС-45717-2Р Air	1	16 464 000 РУБ	45 к/д

Дополнительные условия:

- 1) Гарантия 1 год.
- 2) Инструкция по эксплуатации на русском языке.
- 3) Срок производства 3-й квартал 2023г

Предложение действует до 30.06.2023г

* Наличие, комплектацию и срок поставки на склад поставщика и срок поставки по РФ необходимо уточнять перед заключением договора.

** **Цены указаны на условиях DDP место доставки г. Иваново**, т. е. включают в себя транспортные расходы, расходы по маркировке, упаковке и страхованию груза, таможенные расходы и НДС (20%).

Надеемся на сотрудничество. Готовы ответить на Ваши вопросы.

С уважением

Александр Зуев

8 913 920 52 25

Aleksandr.Zuev@ambi-tech.ru

АВТОКРАН ИВАНОВЕЦ КС-45717-2Р



Автомобильный кран КС-45717-2Р предназначен для производства строительного-монтажных и погрузочно-разгрузочных работ с обычными грузами на рассредоточенных объектах.

- Базовое шасси - УРАЛ-4320 NEXT экологического класса 5
- Максимальная грузоподъемность - 25 т
- Привод механизмов крана - гидравлический с возможностью совмещения рабочих операций
- Стрела - телескопическая четырёхсекционная. Телескопирование стрелы - гидроцилиндрами и системой полиспастов. Материал металлоконструкций стрелы - сталь S700MC. С целью увеличения длины стрелы и подстрелового пространства возможна дополнительная комплектация гуськом длиной 9,0 м., устанавливаемым при работе параллельно основной стреле или под углом 30 град.
- Ограничение грузоподъемности и фиксация параметров работы крана - при помощи микропроцессорного ограничителя грузоподъемности с цифровой индикацией информации и встроенным регистратором параметров
- Класс шасси - вездеход

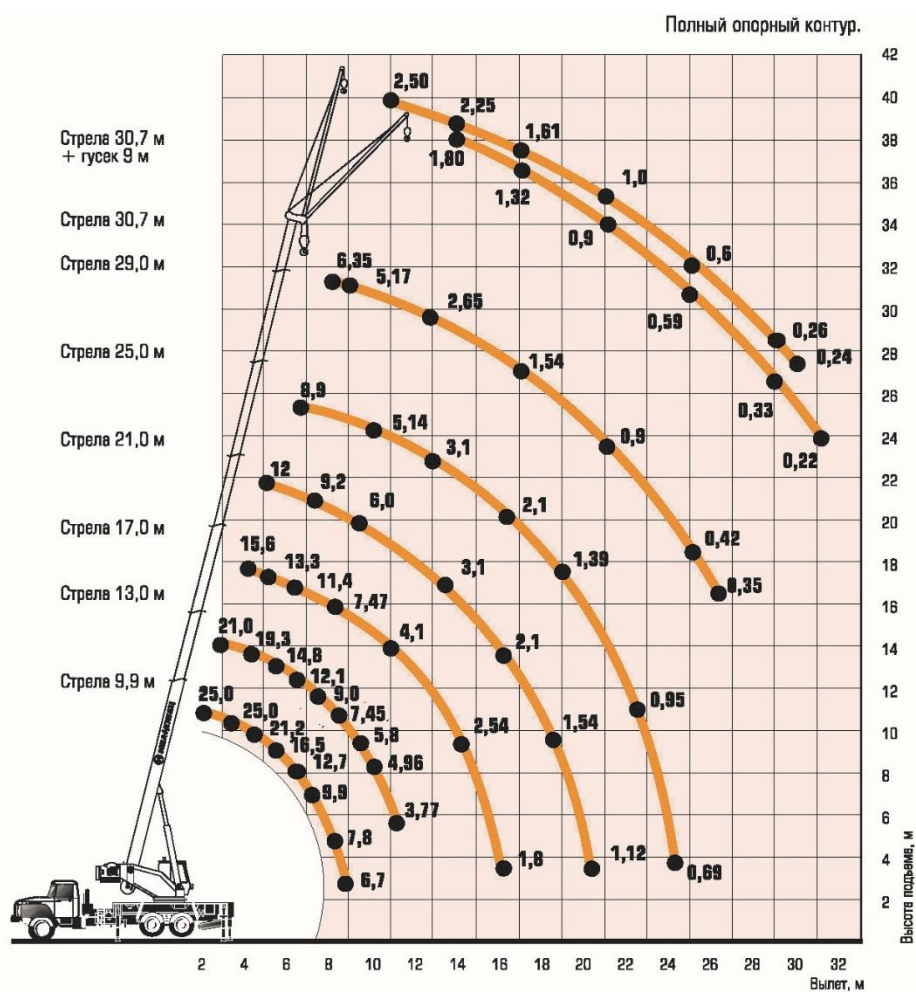
Технические характеристики

Шасси	Крановая установка
<ul style="list-style-type: none">• Базовое шасси УРАЛ-4320 Next• Колесная формула 6x6• Двигатель ЯМЗ-53623-10	<ul style="list-style-type: none">• Грузоподъемность, т 25• Грузовой момент, тм 85• Опорный контур, м 5,43 x 6,00• Длина стрелы 9,9 - 30,7• Длина гуська, м 9,0
Габаритные размеры в транспортном положении, мм	Наибольшая высота подъема, м
<ul style="list-style-type: none">• Длина, мм 11 970• Ширина, мм 2 550• Высота, мм 3 850• Полная масса с гуськом, т 22,25	<ul style="list-style-type: none">• С основной стрелой 31,2• С гуськом 40,3
Распределение нагрузки на дорогу	Вылет, м
<ul style="list-style-type: none">• Через шины передних колёс, т 6,25• Через шины задней тележки, т	<ul style="list-style-type: none">• С основной стрелой 1,9 - 27,0• С гуськом 9,7 - 31,0

16,00

- Скорость подъема (опускания) груза при 8-кратной запасовке грузового каната, м/мин
0,2 - 7,4
- Максимальная скорость подъема (опускания) крюка, м/мин
40,0
- Скорость посадки, м/мин
0,2
- Скорость передвижения, км/ч
60,0
- Частота вращения, мин-1
0,3 - 1,9

Гусек перевозится по дорогам общего пользования на отдельном транспортном средстве



АВТОКРАН ИВАНОВЕЦ КС-45717-2Р AIR



Первый кран на шасси 6x6 со стрелой 31 м, который полностью соответствует весовым ограничениям для дорог с 10-тонной осевой нагрузкой без снятия элементов крана (противовесов, гидроопор). Данное решение реализовано за счет применения облегченной лебедки Zollern со встроенным планетарным редуктором.

Автомобильный кран КС-45717-2Р Air предназначен для производства строительно-монтажных и погрузочно-разгрузочных работ с обычными грузами на рассредоточенных объектах.

- Базовое шасси - УРАЛ-4320 NEXT экологического класса 5
- Максимальная грузоподъемность - 25 т
- Привод механизмов крана - гидравлический с возможностью совмещения рабочих операций
- Кран оснащен высокотехнологичной лебедкой с планетарным редуктором, отличающейся низкой массой
- Стрела - телескопическая четырехсекционная. Телескопирование стрелы - гидроцилиндрами и системой полиспастов. Материал металлоконструкций стрелы - сталь S700MC. С целью увеличения длины стрелы и подстрелового пространства возможна дополнительная комплектация гуськом длиной 9,0 м, устанавливаемым при работе параллельно основной стреле или под углом 30 град.
- Ограничение грузоподъемности и фиксация параметров работы крана - при помощи микропроцессорного ограничителя грузоподъемности с цифровой индикацией информации и встроенным регистратором параметров
- Класс шасси - вездеход

Технические характеристики

Шасси	Крановая установка
<ul style="list-style-type: none"> • Базовое шасси УРАЛ-4320 Next • Колесная формула 6x6 • Двигатель ЯМЗ-53623-10 	<ul style="list-style-type: none"> • Грузоподъемность, т 25 • Грузовой момент, тм 85 • Опорный контур, м 5,43 x 6,00 • Длина стрелы 9,9 - 30,7 • Длина гуська, м 9,0
Габаритные размеры в транспортном положении, мм	
<ul style="list-style-type: none"> • Длина, мм 	

<p>11 970</p> <ul style="list-style-type: none"> Ширина, мм 2 550 Высота, мм 3 786 Полная масса с гуськом, т 21,32 <p>Распределение нагрузки на дорогу</p> <ul style="list-style-type: none"> Через шины передних колёс, т 6,35 Через шины задней тележки, т 15,00 	<p>Наибольшая высота подъёма, м</p> <ul style="list-style-type: none"> С основной стрелой 31,2 С гуськом 40,3 <p>Вылет, м</p> <ul style="list-style-type: none"> С основной стрелой 1,9 - 27,0 С гуськом 9,7 - 31,0 Скорость подъёма (опускания) груза при 8-кратной запасовке грузового каната, м/мин 0,2 - 7,4 Максимальная скорость подъёма (опускания) крюка, м/мин 40,0 Скорость посадки, м/мин 0,2 Скорость передвижения, км/ч 60,0 Частота вращения, мин-1 0,3 - 1,9
--	--

Гусек перевозится по дорогам общего пользования на отдельном транспортном средстве

